

ほっとタイム 第58号

発行日 平成26年12月18日

編集発行：福知山市ボランティアセンター
社会福祉法人 福知山市社会福祉協議会



福知山市内記10-18
福知山市総合福祉会館内

TEL23-3573 FAX24-5282
<http://www.fukuchiyama-shakyo.org/>

みんなのちからで広がる ボランティア活動の輪



模擬店にて、並ばれた来場者に対応するボランティアさん

夜久野ふれあいいきいきフェスタ

平成26年11月2日 夜久野ふれあいプラザ

模擬店では、「調理ボランティア」と「つきそいボランティア」さんがたくさんの方の来場者の方にカレーや炊き込みご飯などを提供されていました。雨の降る中、おいしいご飯などを食べながらあたたかい雰囲気に包まれていました。また舞台では、「夜久野元気はつらつグループ」さんが踊りを披露されていました。

ボランティアさん大活躍!! ありがとうございました

福知山市ふれあい大運動会

平成26年6月15日 三段池総合体育館

毎年恒例のふれあい大運動会が開催されました。ボランティアさん・施設利用者さん・福祉関係者など、多くのみなさんが参加されました。

ご協力いただいたボランティアさんは、競技の準備をしていただいたり、参加していただいたり、大奮闘の一日でした。



みんなで揃ってドッコイセ



各種競技の運営補助をしていただきました



綱引き みんなの力を一つに!

成仁安心安全絆フェスティバル

平成26年10月19日 成仁小学校周辺

成仁自治連絡協議会の主催で、成仁地区福祉推進協議会、成仁子どもセーフティーネットなどが協力され、地域の避難訓練に合わせて、ボランティア活動やサロン活動の展示、また、防災グッズの展示及び消防署からはAEDの使い方や身近にある物での避難用具の作り方などの講習が行われ、多くの地域の方が参加されました。



成仁子どもセーフティーネットさん展示ブース



毛布を使った救助訓練の様子

ボランティア交流会 ザ・やくの

平成26年7月24日 畑交流センター

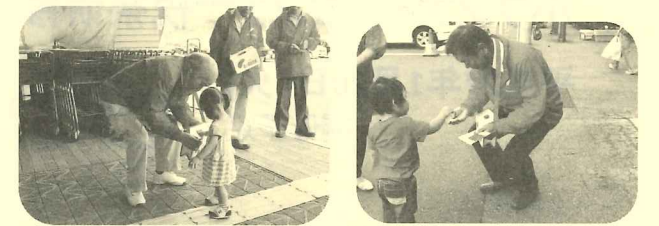


「ボランティア交流会ザ・やくの」が開催されました。

今後のボランティア活動の発展性や会員の高齢化について考えるため、地域の特性を活かした活動をされている「畑 七つの里づくり協議会」会長様と「交流施設 ななっこ」の関係者のお話を聞き、活発な意見交換が行われました。

赤い羽根共同募金 街頭募金

平成26年10月1日 実施
ありがとう
10月1日~12月31日



赤い羽根共同募金街頭募金を福祉団体の方々やボランティアさんの参加をいただき、市内8ヶ所で募金運動を実施しました。

赤い羽根共同募金は
次年度のボランティア
活動などの地域福祉に使われる
「じぶんの町を良くするしくみ」です。



大江ボランティアフェスタ

平成26年10月7日 舟越会館



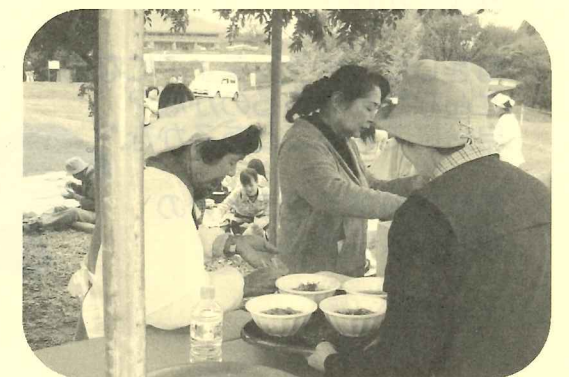
「大江ボランティアフェスタ」が開催されました。

活動紹介や健康体操、クラフトテープで手のひらサイズのかわいらしい犬を作られました。

ボランティアさん手作りおやつをいただきながら、手芸や歌などを通して和やかな交流会となりました。

夜久野ウォークラリー

平成26年11月8日 夜久野ヶ原一帯



「夜久野ウォークラリー」では、「調理ボランティア」さん9名にお世話になり、おにぎりや豚汁を参加者にふるまっていたいただきました。

参加者の皆さんは笑顔いっぱいでした。
寒い中、早朝よりお世話になったボランティアさんありがとうございました。

ボランティアセンターからのお知らせ



!!!参加者募集中!!!

ボランティアセンター視察研修

平成27年1月20日(火)
開催予定



◇研修先
社会福祉法人 オリーブの会
オリーブホットハウス 他

◇研修内容
障害者施設とボランティア活動
関わりについて

詳細はお問い合わせください

ボランティア入門講座

平成27年3月 開催予定

◇会場 総合福祉会館
◇開催内容
気軽にはじめるボランティア活動
手話・要約筆記 入門編
詳細はお問い合わせください



(よろしくお願ひします)



ボランティアさん募集

一般ボランティア

ボランティア活動に興味のある方
気軽にボランティア活動を始めて
みませんか!?

何をしたらボランティアになるの?
どんな活動があるのかな?
自分にできることあるかな?

あなたもボランティアの
仲間に入りませんか。



子育てファミリー サポートセンター

子育て中の家庭を地域で助け合う
「子育てファミリー・サポート事業」
は、少しの間、「子どもを見てほしい
わ」と思う方と、「子どもが好き!
子育ての応援をしたい」と思ってくだ
さる方とをつなぎ、安心して子育て
ができる環境づくりを応援しています。
地域で子どもを育てていく活動に
ご協力ください。

《お問い合わせは、下記までお願いします》

本所：〒620-0035 内記10-18 総合福祉会館内 担当：向 TEL:23-3573 FAX:24-5282	夜久野支所：〒629-1322 夜久野町平野1030 ふれあいの里福祉センター内 担当：日和 TEL:38-9000 FAX:38-9012
三和支所：〒620-1442 三和町千束375 東部保健福祉センター内 担当：根岸 TEL:58-3713 FAX:58-3732	大江支所：〒620-0305 大江町波美235 老人福祉センター内 担当：衣川 TEL:56-0224 FAX:56-1654