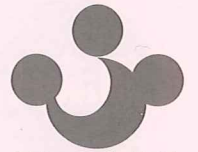


お知らせ号

No. 156

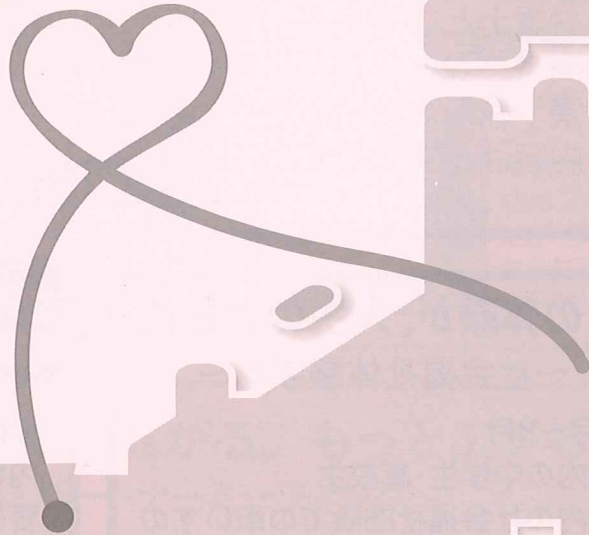
平成23(2011)年6月16日



福知山市社協

発行/社会福祉法人 福知山市社会福祉協議会
福知山市字内記10-18(福知山市総合福祉会館内)
TEL23-3573 FAX24-5282

がんばろう、日本!



東日本大震災の避難者支援 「きぼうプロジェクト」

概要

東日本大震災により被災された方を積極的に福知山市に受け入れるための取り組みです。募金をはじめ、生活用品や生活支援の募集と提供をおこない、「きぼう」につながるよう、新生活をサポートするものです。【詳しくは裏表紙もご覧ください】

社協ホームページ

福知山市社会福祉協議会

検索

見て下さい!!

あなたのご参加を、お待ちしております！

(事前にご連絡いただければ、詳細が決まり次第、いち早くお知らせします)

応募歓迎 地域の活動、応援します ～地域活動支援事業～

赤い羽根共同募金助成事業による公募を行ないます。

地域が主体となって取り組む、交流や体験活動を支援します。

(例) 親子料理教室、見通しの悪い道や危険な場所の見回り確認活動

申請後、地域の取り組みを広く知っていただく場(プレゼンテーション)を設けます。

詳しくは、本所まで



秋に開催 「聴く」ボランティア講座 ～ボランティア養成講座～

日時：平成23年8月24日(水)
午後1時30分から
場所：福知山市総合福祉会館34・35号室
内容：傾聴ボランティア講座
(フォローアップ研修)
講師：京都いのちの電話研修担当主事
中瀬 真弓さん
対象：傾聴ボランティア活動に関心のある方(初めての方も歓迎)

詳しくは、本所まで



昨年度はレクリエーションも交えながら傾聴ボランティアを初めて紹介しましたが(写真)、今年はさらに深める研修を予定しています。

初の開催 知る。わかる。もっとつながる。もっと広がる。 ～「赤い羽根」パートナーミーティング～

日時：秋頃(決定次第お知らせします)
場所：市民会館31号室(予定)
内容：共同募金運動に欠かせないパートナーの方々と、運動の目的や意義を共有するためのミーティング
対象：自治会長さん、民生児童委員さんをはじめ、共同募金運動の充実に関心のある方

詳しくは、本所まで



講演会 全盲の弁護士がお話されます ～視覚障がい者のつとめ～

読みやすくするため、文字を大きくしています。

日時：平成23年8月26日(金)
午後1時30分～午後3時30分
場所：福知山市総合福祉会館34・35号室
対象：視覚障がい者【障害等級1・2級の方】および付添の方
講師：弁護士 竹下義樹さん

日本で初めて、全盲という障がい乗り越えて弁護士となり、京都市内につくし法律事務所を開業。現在所長をつとめるかたわら、数々の講演や執筆活動もおこなわれています。(講演の内容は調整中です)

お申込みは、本所まで



ろっぽうぜんしょ(点字)

福祉体験 その体験が、人生の栄養に ～社会福祉体験学習～

期間：7月～8月
対象：市内の中学生・高校生
内容：市内の社会福祉施設での車いすの移動介助や交流など
申込：学校を通じたご案内により、お申込みいただけます。

詳しくは、本所まで

モニター募集 頼られる、便りづくりに ～広報誌モニター～

期間：平成24年3月31日まで
内容：広報誌発行ごとのアンケート
要件：18歳以上の市内在住の方
定員：20名(応募者多数の場合抽選)

より親しみやすい広報誌作成にご協力ください。

お申込みは、本所まで

支援求む 会員制の子育て支援 ～ファミサポ協力会員～

内容：一時的な子どもの預かり
子どもが好きで、今回は特に自宅で預かれる方を広く募集します。
活動費：10分100円(子どもを預けたい方からの謝礼)

福知山市子育てファミリー・サポート・センター
電話&ファックス：23-7573(直通)

運転ボラ 通院などのお手伝い ～運転ボランティア～

内容：身体が不自由な方を対象とした、三和地区から病院などへの送迎
*社協の公用車使用

要件：運転免許と講習(2日間)の受講

外出支援サービス事業所(社協三和支所)
電話：58-3736(直通)

..... お問合せ先一覧

本所 / 23-3573 三和支所 / 58-3713
夜久野支所 / 38-9000 大江支所 / 56-0224

東日本大震災への支援を！

この度の東日本大震災に際し、被災された方々には心からお見舞い申し上げます。福知山市社会福祉協議会では、京都府社会福祉協議会や福知山市と連携して被災者や被災地の支援活動に取り組んでいます。

支援の輪を広げるため、福知山市災害ボランティアネットワーク連絡会とも協働し、「きぼうプロジェクト」を立ち上げています。各種団体や企業をはじめ市民のみなさま、ご協力をお願いします。

◇福知山市への被災者受入支援 ～「きぼうプロジェクト」～

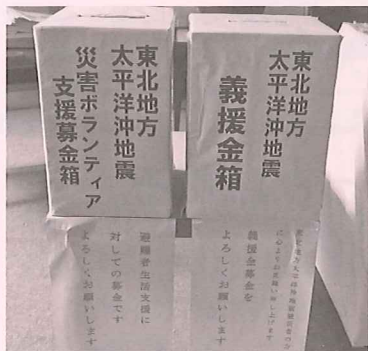
支援&募集①

募金

(ボランティア活動支援用)

受入被災者や被災地の支援活動のための募金です。

募金は社協で受付けています。(下の写真、左側)



右側は、被災地へお届けする義援金箱

支援&募集②

生活用品

家具・カーテン・くつ・自転車など、提供できるもの(なるべく新品)がありましたら、ご登録をお願いします。



ご登録は、社協の本所またはホームページに設置の申出書をご利用ください。

支援&募集③

生活支援

(ボランティア活動)

入居した家屋の小修繕、乳幼児・高齢者・障がい者支援、就労支援などができる場合、ご登録をお願いします。



◇社協がおこなっている支援

被災地への職員派遣

4月7日、4月19日、5月9日に、それぞれ1週間、宮城県に職員を派遣し、現地でボランティア活動の調整などをおこなっていました。



床上浸水した家の清掃(4/11撮影)

義援金(被災者への見舞金) 募集

受付場所：本所・各支所

受付日時：月曜～金曜

午前8時30分～午後5時まで
(祝日を除き、9月末日まで)

みなさまからお預かりした義援金は、共同募金会を通じて被災地にお届けします。

(5月31日現在、6,990,354円)