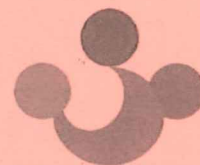


ほっとタイム 第55号

発行日 平成25年12月19日

編集発行：福知山市ボランティアセンター
社会福祉法人 福知山市社会福祉協議会



福知山市社協

福知山市内記10-18
福知山市総合福祉会館内

TEL23-3573 FAX24-5282
<http://www.fukuchiyama-shakyo.org/>

地域の方々とともに広がる ボランティア活動の輪



オカリナ同好会のきれいな演奏

ほっこりスペシャル

気軽な居場所・だれもがほっこり出来るところ「ほっこりスペシャル」に、多くの参加があり、多数のボランティアさんにご協力いただきました。

ボランティアさん大活躍!!

ありがとうございました

ほっこりスペシャル

平成25年11月12日 人権ふれあいセンター堀会館

障害のある人もない人も、ほっこり集える居場所作りを目指した「ほっこりスペシャル」の開催に、のこぎり演奏の加藤さん、オカリナ同好会、むつみ会、いずみ会の皆様にご協力いただきました。



のこぎりと鼻笛の演奏



おいしいコーヒー

福知山市ふれあい大運動会

平成25年6月16日 三段池総合体育館

年に1度、障害のある方が集われるふれあい大運動会に今年も多くのおみなさんが参加されました。ご協力いただいたボランティアさんは、競技の準備をさせていただいたり、参加していただいたり、大奮闘の一日でした。



みんなで揃ってドッコイセ



玉入れの玉を数える高校生たち



パン食い競争 竿にパンをつけたり、持ちあげたり大活躍

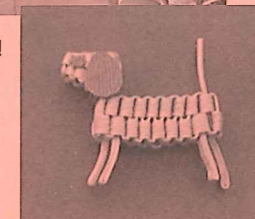
大江アットホーム舟越

ボランティア研修

11月の工作「ホビーバンドのいぬ」作成のために、10月21日ボランティアさんが猛練習で取り組まれました。



ただ今、猛練習中!!



可愛く出来上がり

ボランティア交流会 ザ・やくの



平成25年8月28日 ふれあいの里福祉センターで「ボランティア交流会 ザ・やくの」が開催されました。

今回は、ボランティアさん自身が「地域で活かせることを学ぶ」という目的で、消費生活出張講座を福知山市生活交通課と地域の駐在さんに講演をお願いしました。

また、熱中症予防のために経口補水液の製作を実践されました。

赤い羽根共同募金 街頭募金

ありがとう
10月1日~12月31日



10月1日（火）赤い羽根共同募金街頭募金を福祉団体の方々やボランティアさんの参加をいただき、市内7ヶ所で募金運動を実施しました。



ファミリーサポートセンター交流会



親子でリズム
「せっせっせっ」

初めてのバルーン
に目を輝かせる
子どもたち



会員とファミサポ事業に関心のある方の参加をいただき、交流会を開催しました。

子育ての経験も豊富で元気な講師を迎え、楽しい歌やリズム遊びなどを体験していただきました。

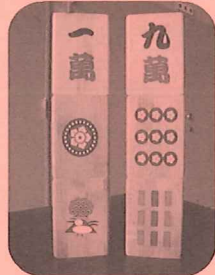
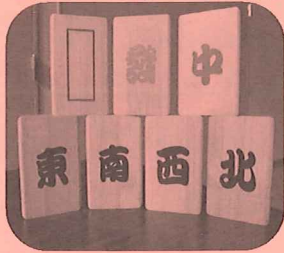
参加の親子も協力会員も一緒になってふれあい和気あいあいと笑いの絶えないひと時でした。

ボランティアセンター からのお知らせ

レクリエーションボランティア養成講座

平成26年3月5日(水)午後2時～
 ◇会場 総合福祉会館3階 34・35号室
 ◇開催内容

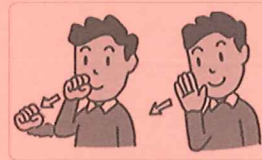
コミュニケーションマージャンの活用等



ボランティア入門講座

平成26年3月5日(水)午後6時30分～
 ◇会場 総合福祉会館3階 34・35号室他
 ◇開催内容

気軽にはじめるボランティア活動
 手話・朗読 入門編



(よろしく申し上げます)



ボランティアさん募集

一般ボランティア

ボランティア活動に興味のある方
 気軽にボランティア活動を始めて
 みませんか!?

何をしたらボランティアになるの?
 どんな活動があるのかな?
 自分にできることあるかな?

あなたもボランティアの
 仲間に入りませんか。



子育てファミリー サポートセンター

子育て中の家庭を地域で助け合う
 「子育てファミリー・サポート事業」
 は、少しの間、「子どもを見てほしい
 わ」と思う方と、「子どもが好き!
 子育ての応援をしたい」と思ってくだ
 さる方とをつなぎ、安心して子育て
 ができる環境づくりを応援しています。
 地域で子どもを育てていく活動に
 ご協力ください。

《お問い合わせは、下記までお願いします》

本所：〒620-0035 内記10-18 総合福祉会館内 TEL:23-3573 FAX:24-5282	夜久野支所：〒629-1322 夜久野町平野1030 ふれあいの里福祉センター内 TEL:38-9000 FAX:38-9012
三和支所：〒620-1442 三和町千束375 東部保健福祉センター内 TEL:58-3713 FAX:58-3732	大江支所：〒620-0305 大江町波美235 老人福祉センター内 TEL:56-0224 FAX:56-1654